



 **Baur**
FORMSCHAUMTECHNIK

foaming **PUR**e solutions

WER WIR SIND...

Baur Formschaumtechnik widmet sich seit über 40 Jahren der Herstellung von Formteilen aus Polyurethan und ist heute einer der führenden Zulieferer für Polyurethan-Formteile. Das Produkt- und Dienstleistungsportfolio erstreckt sich von der Entwicklungsunterstützung über den Prototypenbau bis zur Produktion, Leistungen für Probleme der Akustik, des Leichtbaus und der Formgebung.

Kunden finden sich schwerpunktmäßig in der Industrie, der Automobilindustrie und in der Medizintechnik.

Die Unternehmenszentrale hat ihren Standort in Mindelheim (Deutschland). Um den Anforderungen eines ständig wachsenden Kundenstammes gerecht zu werden, haben wir eine weltweite Präsenz von Entwicklungsunterstützung und Produktion aufgebaut: Tochterunternehmen von Baur Formschaumtechnik befinden sich in Valašské Meziříčí (Tschechische Republik) und in Wuxi (China).

In enger Zusammenarbeit mit weiteren Partnern sind wir in der Lage, unser Dienstleistungsspektrum auch in den USA anzubieten.

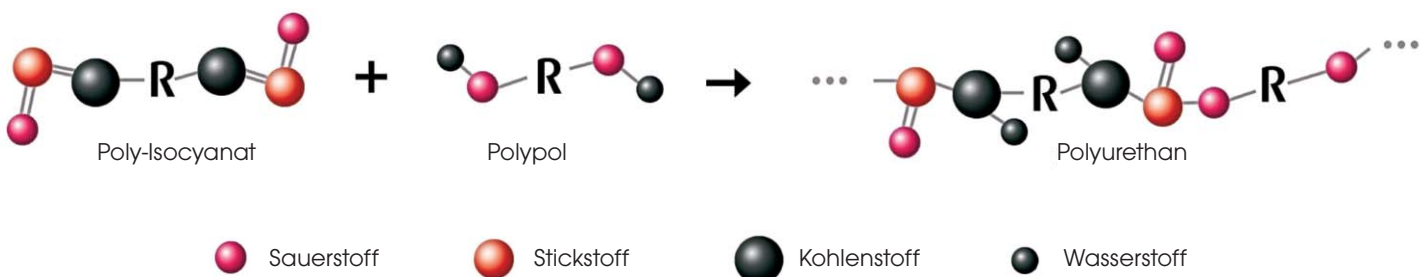
Als innovatives Unternehmen ist es unser Ziel, den Stand der Technik bei PUR-Schaum-Lösungen entscheidend mitzubestimmen.



Mindelheim

HERZLICH WILLKOMMEN
bei

Baur
FORMSCHAUMTECHNIK





INTEGRALSCHAUMSTOFFE

Weiche und halbharte Integralschaumstoffe findet man in vielen Bereichen der Automobilindustrie (z. B. Armlehnen, Kopfstützen, Schaltknöpfen oder schalldämmenden Bauteilen).

Für Armlehnen bei Möbeln, für Knie-schoner und Werkzeugkästen im Handwerk bietet sich der Integralschaum an. Sein größter Vorteil: Die hohe Schutzwirkung!

Sie beruht auf dem pralldämpfenden Charakter des Schaumstoffes in Verbindung mit der robusten, zähen Außenhaut des Stoffes.

Baur Formschaumtechnik realisiert mit Integralschaumstoff problemlos Formgebungen, die mit herkömmlichen Verfahren nicht realisierbar sind. Der Werkstoff kann auch lackiert werden, z. B. zur UV-Stabilisierung oder für Sichtteile mit fotogeätzter Oberflächenstruktur.

WEICHSCHAUMSTOFFE

Polyurethane Kaltschaumstoffe entstehen in Werkzeugen mit relativ niedriger Temperatur.

Aufgrund seiner nahezu unbegrenzten Möglichkeiten kommt dieser Schaumstoff in vielen verschiedenen Bereichen zum Einsatz: Automobilindustrie, Herstellung von Sitz- und Polstermöbeln, Luftfahrt, thermisch hoch beanspruchte Anwendungen, Medizintechnik, Spielwaren- und Freizeitindustrie...

Hohe Elastizität, niedriger Druck-Verformungsrest und geringe Dauerstauch-Ermüdung garantieren dauerhafte und zuverlässige Qualität, die bei uns beliebig oft und in Masse reproduziert werden kann.

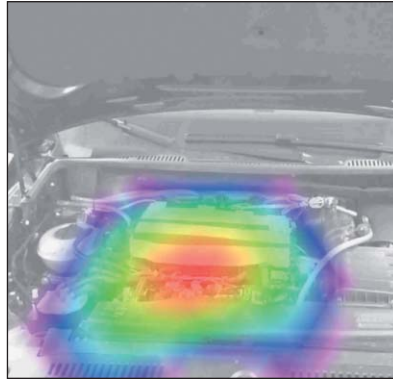
Auch für Anwendungen im Spritzwasserbereich bieten wir die richtige Lösung – mit folienhinterschäumten oder lackierten Formschaumstoffteilen.

HALBHARTE SCHAUAMSTOFFE

Schaumstoffteile mit einer deutlich höheren Härte als Weichschaumstoffe und gutem Dämpfungsverhalten fertigen wir mit sogenannten, **halbharten PUR-Schaumstoffen**.

Wegen ihrer zahlreichen positiven Eigenschaften finden halbharte PUR-Schaumstoffe in vielen Bereichen wie z. B. in der Automobilindustrie und der Bauindustrie verstärkt Anwendung. Halbharte Schaumstoffe zeichnen sich vor allem durch Vibrations- und Schalldämpfungseigenschaften bei gleichzeitig hoher Steifigkeit, hoher Temperaturstabilität und sehr guter Medienbeständigkeit aus.

Die fertigen Formteile sind oft neuartige Lösungen mit bisher nicht in Betracht gezogenen Gestaltungsmöglichkeiten und sorgen für begeisterte Kunden.



HARTSCHAUMSTOFFE ENERGIEABSOBIERENDE SCHAUMSTOFFE (EA)

PUR-Hartschaumstoff zählt zur Familie der Duroplaste, was seine hohe Form- und Dimensionsstabilität selbst bei hohen Temperaturen erklärt. Außerdem ist er je nach Rezeptur druckfest, wasserabweisend und beständig gegenüber vielen Chemikalien. Zum Einsatz kommt er z. B. bei thermischen Isolierungen von Rohren, Ventilen, Wärmeaustauschern, Kälteanlagen usw.

Energieabsorbierender Schaumstoff (EA) verformt sich bei Krafteinwirkung je nach Rezeptur reversibel. Dabei wird Energie in Wärme umgewandelt oder bei härteren Rezepturen wird das energieabsorbierende Schild auch gecrasht. Anwendung findet EA-Schaumstoff beispielsweise in Stoßfängern, im Kfz-Innenraum, wie z. B. Knieschutz, A-, B- und C-Säulen, Prallschutz und im Dachhimmel.

AKUSTIK SOLUTION

Polyurethan-Schaumstoffe eignen sich je nach Auslegung zur **Schalldämmung** bzw. **Schallabsorption**. Entsprechend der Rezeptur können hier aufgabenspezifische Lösungen gefunden werden. Kaum ein anderer Kunststoff verfügt über derart vielfältige Eigenschaften und Einsatzmöglichkeiten wie die Produktgruppe der Polyurethane.

Die Kombination der Ausgangsstoffe in der Rezeptur und deren stöchiometrischen Verhältnisse bestimmen die Klasse des Schaumstoffs: Integralweichschaumstoff, Halbhart-, Hart-, EA-Schaumstoff oder feuerhemmender Schaumstoff. Jede Schaumstoffklasse lässt sich maßgeschneidert auf die jeweiligen Kundenbedürfnisse abstimmen. Chemische Beständigkeit der Oberfläche, akustische Anforderungen, Gewichtsreduzierung oder geometrische Herausforderungen sind typische Kundenanforderungen.

SPECIAL SOLUTIONS

Für erhöhte **Brandschutzanforderungen** sind feuerhemmende Stoffe in die Struktur der Schaumstoffe eingebaut. Die Schaumstoffeigenschaften werden exakt an die Kundenanforderungen angepasst.

Die Vorteile liegen in der Verringerung der Brandgefahr und Brandausbreitung, außerdem wird die akustische Dämmung erhöht. Ein typisches Einsatzgebiet ist der Motorinnenraum sowie die Elektronikindustrie.

Funktionsintegration:

Mit PUR-Schaumstoffteilen besteht die Möglichkeit, **Einlegeteile** wie z.B. Bleche zur Befestigung an- oder umzuschäumen. Auch Kunststoff- oder Holzteile können für weitere Funktionsintegrationen kombiniert werden.

Integrierte **Hitzeschilder** haben die Aufgabe, PUR-Schaumstoffe zu schützen und auftretende Hitzestrahlung z. B. von Auspuffanlagen, Katalysatoren etc. zu reflektieren, Wärme abzuleiten und eine Isolation gegen Wärmedurchgang zu erreichen.



Valašské Meziříčí, Tschechische Republik



Wuxi, China

Wir legen bereits während der Entwicklungs- und Angebotsphase Wert auf einen engen, partnerschaftlichen Dialog mit unseren Kunden. Als spezialisierte, reaktionsschnelle Berater finden wir mit bestens aus- und weitergebildeten Mitarbeitern, einem modernen Maschinenpark und einem zertifizierten Qualitätsmanagementsystem für jeden unserer Kunden die beste Lösung.

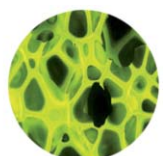
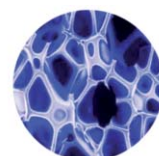
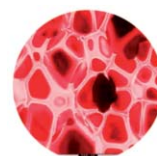
... UND WIE WIR ARBEITEN

Formteile aus Polyurethan (PUR) findet man in Autos, Haushaltsgeräten, Möbeln, Kleidung, Schuhen, Folien, Sportgeräten, Verpackungsmaterialien und vielen anderen Produkten des täglichen Lebens. Als flexibles und modernes Unternehmen begeistern wir unsere Kunden – von Brasilien über Europa bis China – mit unseren PUR-Schaum-Lösungen. Das Anwendungsspektrum reicht dabei vom Prototypen über Kleinserien bis hin zu Großserien für unterschiedlichste Branchen wie z. B. dem Fahrzeugbau, speziellen Industriebereichen u.v.m.

Die Vielfalt unserer Formteilmfertigung ermöglicht es unseren Kunden, auch über Ausführungen nachzudenken, die zunächst gar nicht möglich scheinen oder oft nur mit hohem finanziellen Aufwand realisiert werden können. Nicht so bei uns.

Die Anwendungspotentiale für PUR sind enorm vielfältig. Mit Innovationskraft, Entwicklungsfreudigkeit und Kompetenz erschließen wir immer wieder neue Einsatzmöglichkeiten für PUR und öffnen neue Märkte. Teilespezifisch und prozessoptimiert.

Individuelle Konzeptionierung, Umsetzung im CAD und Betreuung im Werkzeugbau sowie moderne Prototyping-Methoden, entsprechende Logistik und umfassende Projektsteuerung sind selbstverständliche Bestandteile unseres großen Dienstleistungsangebots.





**Baur**
FORMSCHAUMTECHNIK

Charlotte Baur Formschaumtechnik GmbH

Ifenstraße 2
87719 Mindelheim

Postfach 1126
87711 Mindelheim

Tel.: +49 (0)8261 3030

Fax: +49 (0)8261 6245

cbaur@formschaum.de

www.formschaum.de

